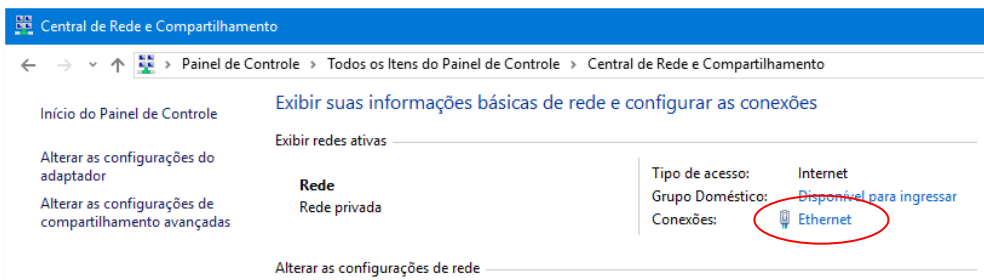


CONFIGURAR IP PARA ACESSO A REDE

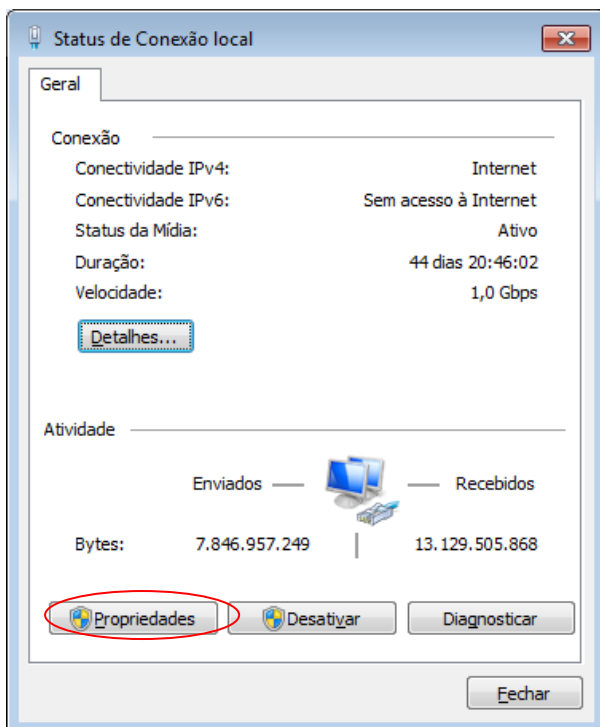
1. Acesse o painel de controle do Windows e clique em Central de Rede e Compartilhamento;



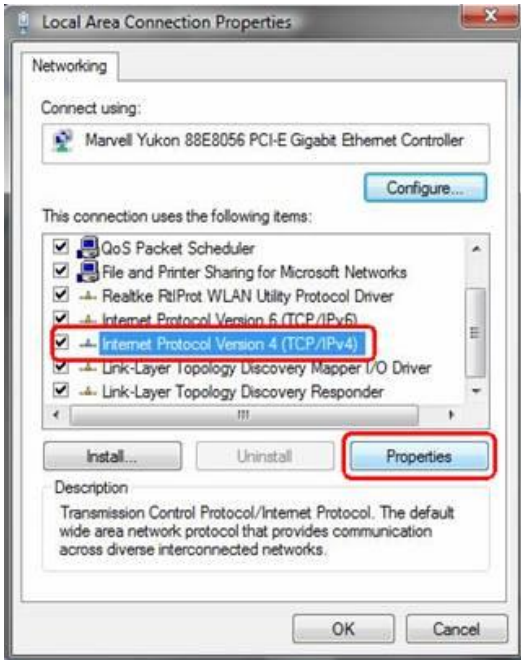
2. Selecione a opção conexão local:



3 Clique em Propriedades.



4 Selecione **Protocolo TCP/IP Versão 4 (TCP/IPv4)** e clique em **Propriedades**.



Passo 5

Há duas maneiras de configurar as propriedades de TCP / IP, atribuído pelo servidor DHCP **automaticamente** ou **manualmente**.

1. atribuído pelo servidor DHCP (**AUTOMATICAMENTE**)

Selecione **Obter um endereço IP automaticamente** e **Obter o endereço dos servidores DNS automaticamente**. Se necessário, clique em **OK** para salvar as configurações.



2. Atribuindo manualmente

- 1) Selecione **Usar o seguinte endereço IP**, Defina um endereço IP, máscara de sub-rede e um gateway padrão para ele.
- 2) Selecione a opção **Usar os seguintes endereços de servidor DNS**, como mostrado na figura a seguir.

Nota: Na maioria dos casos, digite os endereços IP de servidor DNS de área local para ele.

- 3) Estas configurações só devem ser realizadas pelo administrador da rede digital.

Passo 6

Clique em **OK** para salvar e aplicar as configurações.

Para maiores informações procure o Administrador da rede digital do DEMEC:
osmar@ufpr.br ou (41) 3361-3408