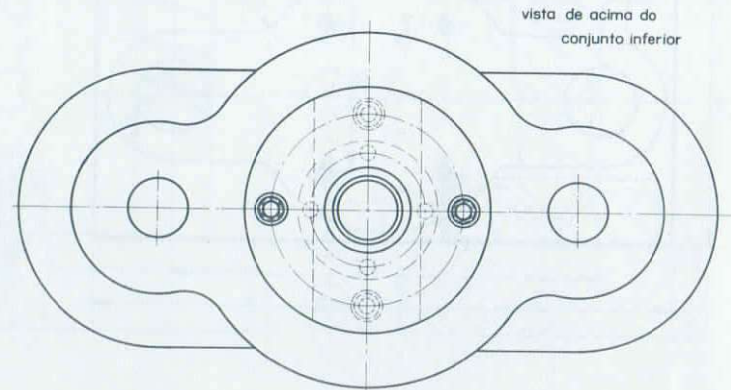
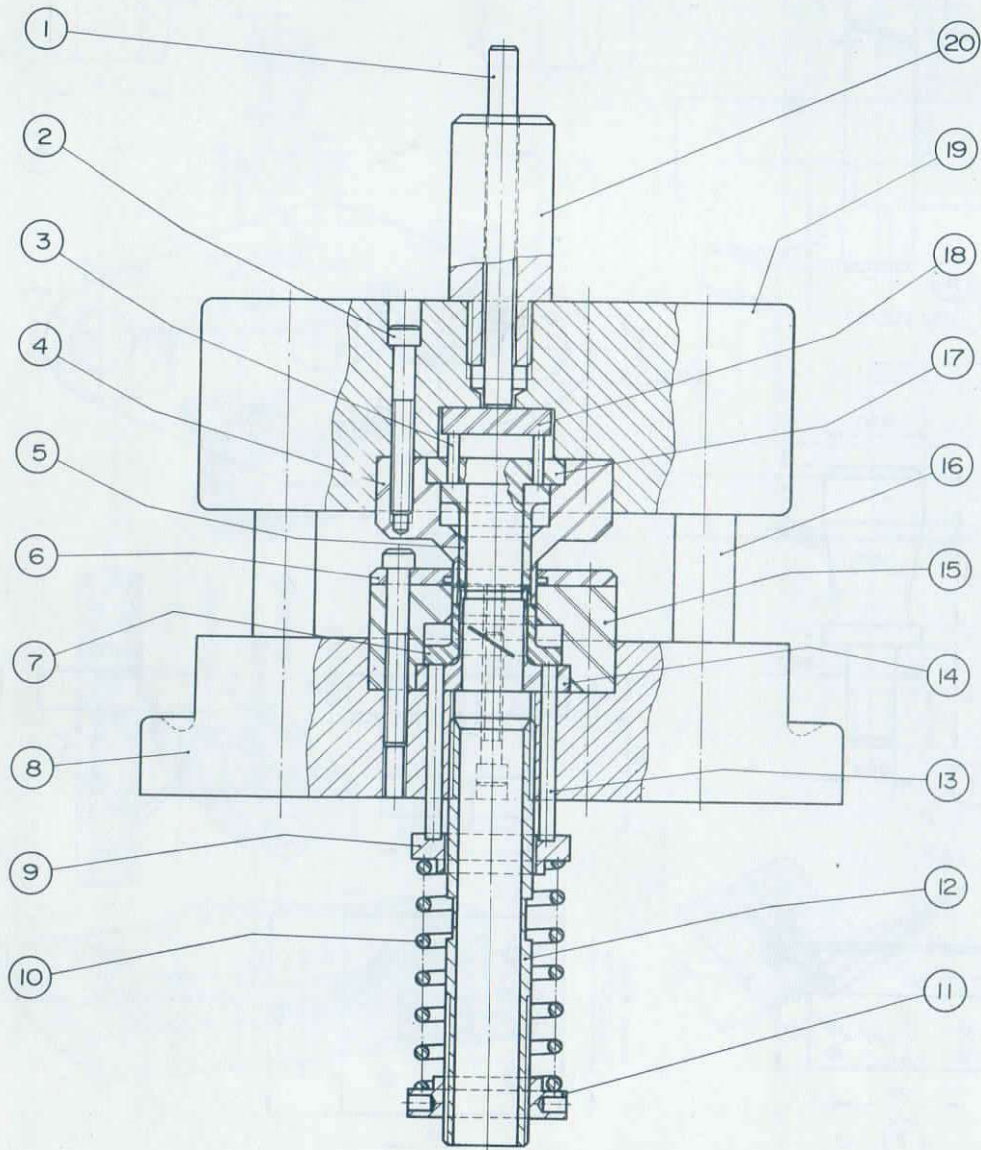
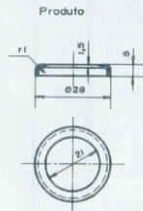


FERRAMENTA COMBINADA DE CORTE, FURAÇÃO E REPUXO



vista de acima do conjunto inferior



20	Esquila	1	Aço NB 1010
19	Base superior	1	Ferro fundido
18	Placa de choque	1	Aço NB 1045 temp. rev. refin.
17	Punção de corte	1	Aço VW - 130
16	Coluna	2	Aço VHD Ø 7/8"
15	Matriz de repuxo	1	Aço VW - 130
14	Matriz	1	Aço VW - 130
13	Pino extrator	4	Aço prata Ø 1/4" x 65
12	Parafuso da mola	1	Ø 33,5 x 160
11	Parca reguladora	1	Aço NB 1010
10	Mola	1	Aço NB 1065
9	Disco da mola	1	Aço NB 1020
8	Base inferior	1	Ferro fundido
7	Extrator inferior	1	Aço NB 1045
6	Extrator fixo	1	Aço NB 1030
5	Sujeitador	1	Aço NB 1040
4	Punção de repuxo	1	Aço VW - 130 temp. rev. refin.
3	Pino extrator	4	Aço prata temp. rev. refin. Ø 3/16" x 20
2	Parafuso Allen	6	Ø 5/16" x 65
1	Vreta	1	Aço NB 1010
Nº	DE NOMINAÇÕES		MATERIAL E DIMENSÕES