



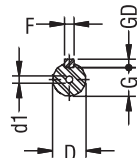
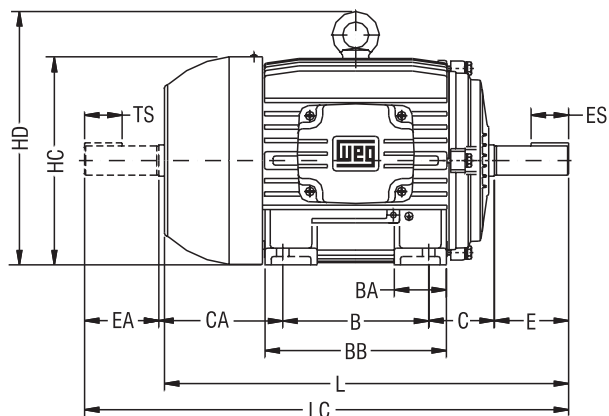
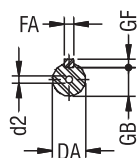
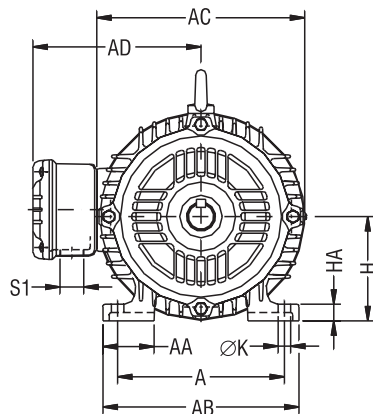
# Características Mecânicas

# Motor Trifásico IP55

## Motor Trifásico de Alto Rendimento Plus

### Motor Trifásico Não Acendível

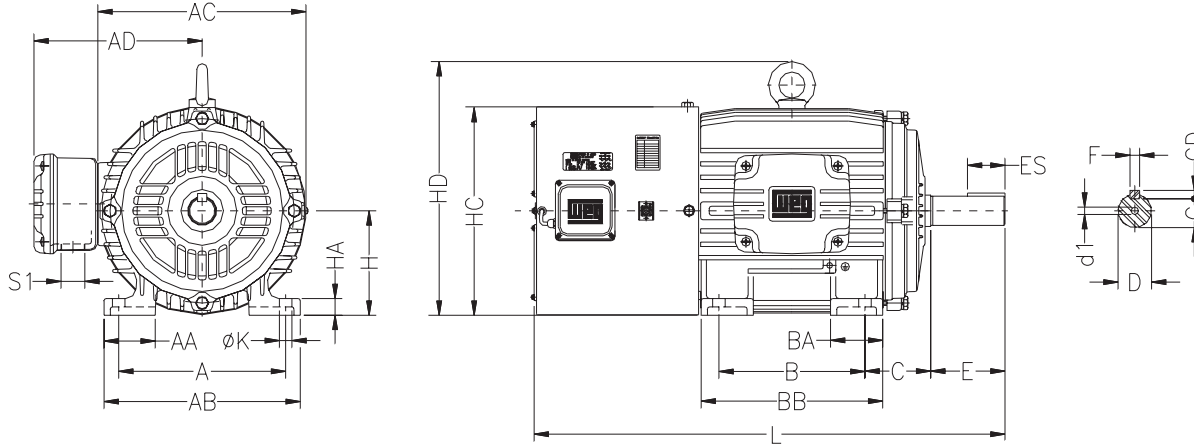
### Motor Trifásico Dahlander



Carcaça	A	AA	AB	AC	AD	B	BA	BB	C	CA	Ponta de eixo dianteira						Ponta de eixo traseira						H	HA	HC	HD	K	L	LC	S1	d1	d2	Rolamentos	
											D	E	ES	F	G	GD	DA	EA	TS	FA	GB	GF											Diant.	Tras.
											63	100	21	116	125	113	80	22	95	40	78	11j6											23	18
71	112	30	132	141	121	90	38	113,5	45	88	14j6	30	22	5	11	5	11j6	23	18	4	8,5	4	71	12	139	-	7	248	276	1/2"	A3.15	6203-ZZ	6202-ZZ	
80	125	35	149	159	130	100	42	125,5	50	93	19j6	40	32	6	15,5	6	14j6	30	22	-	11	80	13	157	-	10	276	313	1/2"	A3.15	6204-ZZ	6203-ZZ		
90S	140	38	164	179	150	100	42	131	56	104	24j6	50	40	-	20	-	16j6	40	32	5	13	5	90	15	177	-	10	304	350	RWG	-	6205-ZZ	6204-ZZ	
90L	140	38	164	179	150	125	42	156	56	104	24j6	50	40	-	20	-	16j6	40	32	5	13	5	90	15	177	-	10	329	375	3/4"	A3.15	6206-ZZ	6205-ZZ	
100L	160	49	188	199	160	140	50	173	63	118	28j6	60	50	8	24	-	22j6	50	40	6	18,5	6	100	16	198	-	12	376	431	3/4"	A3.15	6206-ZZ	6205-ZZ	
112M	190	48	220	222	180	140	50	177	70	128	28j6	60	50	8	24	-	24j6	50	40	6	20	6	112	18,5	235	280	12	393	448	RWG	-	6307-ZZ	6206-ZZ	
132S	216	51	248	270	207	178	55	187	89	150	38k6	80	70	10	33	-	28j6	60	50	8	24	7	132	20	274	319	12	452	519	1"	A4	6308-ZZ	6207-ZZ	
132M	216	51	248	270	207	178	55	225	89	150	38k6	80	70	10	33	-	28j6	60	50	8	24	7	132	20	274	319	12	490	557	1"	A4	6308-ZZ	6207-ZZ	
160M	254	64	308	312	250	210	65	254	108	174	42k6	90	80	12	37	-	42k6	90	80	12	37	8	160	22	317	370	14,5	598	712	RWG	-	6309-C3	6209-Z-C3	
160L	254	64	308	312	250	254	65	298	108	174	42k6	90	80	12	37	-	42k6	90	80	12	37	8	160	22	317	370	14,5	642	756	RWG	-	6309-C3	6209-Z-C3	
180M	279	80	350	358	270	241	75	294	121	200	48k6	110	100	14	42,5	9	48k6	110	100	14	42,5	9	180	28	360	413	14,5	664	782	1,1/2"	A4	6311-C3	6211-Z-C3	
180L	279	80	350	358	270	279	75	332	121	200	48k6	110	100	14	42,5	9	48k6	110	100	14	42,5	9	180	28	360	413	14,5	702	820	1,1/2"	A4	6311-C3	6211-Z-C3	
200M	318	82	385	396	294	267	85	370	133	222	55m6	100	90	16	49	10	55m6	100	90	16	49	10	200	30	402	464	18,5	729	842	RWG	-	6312-C3	6212-Z-C3	
200L	318	82	385	396	294	305	85	370	133	222	55m6	100	90	16	49	10	55m6	100	90	16	49	10	200	30	402	464	18,5	767	880	2"	A4	6312-C3	6212-Z-C3	
225S/M	356	80	436	476	368	286	105	391	149	280	55m6*	100	90	16	49	10	55m6*	100	90	16	49	10	225	34	466	537	18,5	817	935	2x	A4	6314-C3	6313-C3	
225S/M	356	80	436	476	368	286	105	391	149	280	55m6*	100	90	16	49	10	55m6*	100	90	16	49	10	225	34	466	537	18,5	847	995	2x	A4	6314-C3	6313-C3	
250S/M	406	100	506	546	418	311	138	449	168	312	60m6*	140	125	18	53	11	60m6*	140	125	18	53	11	250	42	562	668	24	923	1071	RWG	-	6316-C3	6315-C3	
250S/M	406	100	506	546	418	311	138	449	168	312	60m6*	140	125	18	53	11	60m6*	140	125	18	53	11	250	42	562	668	24	923	1071	RWG	-	6316-C3	6315-C3	
280S/M	457	120	557	600	463	368	142	510	190	350	65m6*	170	160	20	67,5	12	65m6*	170	160	20	67,5	12	280	52	613	703	28	1036	1188	2x	A4	6319-C3	6318-C3	
280S/M	457	120	557	600	463	368	142	510	190	350	65m6*	170	160	20	67,5	12	65m6*	170	160	20	67,5	12	280	52	613	703	28	1036	1188	2x	A4	6319-C3	6318-C3	
315S/M	508	120	628	600	492	406	152	558	216	376	65m6*	170	160	22	71	14	60m6*	170	160	22	71	14	315	52	613	703	28	1126	1278	2x	A4	6319-C3	6318-C3	
315S/M	508	120	628	600	492	406	152	558	216	376	65m6*	170	160	22	71	14	60m6*	170	160	22	71	14	315	52	613	703	28	1156	1308	2x	A4	6319-C3	6318-C3	
315B	182	630	698	590	630	560	162	830	254	458	65m6*	140	125	18	58	11	60m6*	140	125	18	58	11	47,5	664	777	34	1500	-	RWG	M20	6314-C3	6319-C3		
315B	182	630	698	590	630	560	162	830	254	458	65m6*	140	125	18	58	11	60m6*	140	125	18	58	11	47,5	664	777	34	1570	-	RWG	M20	6314-C3	6319-C3		
355M/L	610	140	750	816	680	560	200	760	254	458	65m6*	140	125	18	58	11	60m6*	140	125	18	58	11	355	50	725	834	28	1396	1561	3"	M24	6319-C3	6319-C3	
355M/L	610	140	750	816	680	630	200	760	254	388	100m6	210	200	28	90	16	80m6	170	160	22	71	14	355	50	725	834	28	1466	1661	3"	M24	6319-C3	6319-C3	

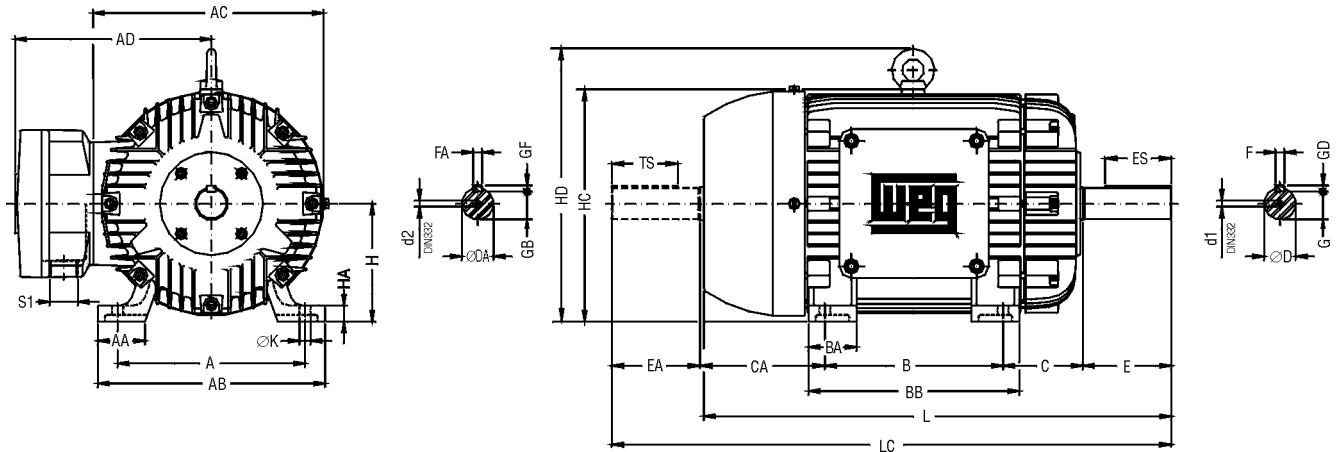
- \* Dimensões da ponta de eixo para motores em II pólos.
- A partir da carcaça 160, inclusive, os rolamentos são com folga radial C3.
- Nas carcaças acima de 280 S/M a medida H tem tolerância -1mm.
- Dimensões são normalizadas pela norma NBR 5432, sujeitas a alteração sem aviso prévio.
- Para motores não acendíveis, carcaças somente superiores a 90S.

# Motor Trifásico Inverter Duty Motor TEBC



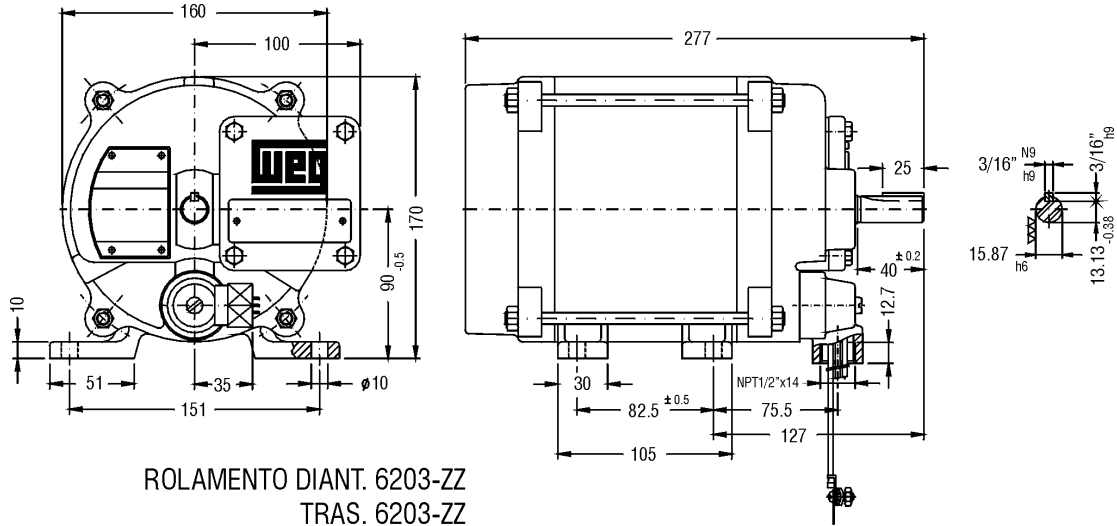
Carcapa	A	AA	AB	AC	AD	B	BA	BB	C	PONTA DE EIXO						H	HA	HC	HD	K	L	S1	d1	d2	Rolamentos	
										D	E	ES	F	G	GD										Diant.	Tras.
90S						100	42	131												439	RWG3/4"	A 4	6205-ZZ	6204-ZZ		
90L	140	38	164	179	150	125	56	156	24j6	50	28		20	7	90	15	177	208	464	6206-ZZ			6205-ZZ			
100L	160	44	188	199	160	140	50	173	63	28j6	60	36	8	24	7	100	18	198	218	497	RWG1"	A 4	6307-ZZ	6206-ZZ		
112M	190	48	220	222	180		177	70	187		89					38k6	80	56	10	33			8	112	18	235
132 S	216	51	248	270	207	178	55	225	89	38k6	80	56	10	33	8	132	20	274	319	629			RWG1"	A 4	6308-ZZ	6207-ZZ
132 M	216	51	248	270	207	178	55	225	89	38k6	80	56	10	33	8	132	20	274	319	667					6308-ZZ	6207-ZZ
160 M	254	64	308	312	250	210	65	254	108	42k6			12	37	8	160	22	317	370	749	RWG1.1/2"	A 4			6309-C3	6209-Z-C3
160 L	254	64	308	312	250	254	65	298	108	42k6			12	37	8	160	22	317	370	794			6309-C3	6209-Z-C3		
180 M	279	80	350	358	270	241	75	294	121	48k6	110	80	14	42,5	9	180	28	360	413	802			RWG1.1/2"	A 4	6311-C3	6211-Z-C3
180 L	279	80	350	358	270	241	75	294	121	48k6	110		80	14	42,5	9	180	28	360	413					840	6311-C3
200 M	318	82	385	396	294	267	85	332	133	55m6				16	49	10	200	30	402	464	863	RWG2"			A 4	6312-C3
200 L	318	82	385	396	294	305	85	370	133	55m6			16	49	10	200	30	402	464	901	6312-C3		6212-Z-C3			
225 S/M	356	80	436		368	286	105	391	149	60m6			18	53	11	225	34	466	537	1024	2xRWG2"	M20	6314-C3			
250 S/M	406		506	476	368	311	138	449	168	65m6	140	125		58		250	42	491	562	1100			6314-C3			
280 S/M	457	100	557		463	368	142	510	190	75m6			20	67,5	12	280		578	668	1265	2xRWG2"	M20	6316-C3			
315 S/M	508	120	628	600	463	419	142	510	190	75m6			20	67,5	12	280		578	668	1265			6316-C3			
355 M/L	610	140	750	816	680	406	152	558	216	80m6	170	160	22	71	14	315	52	613	703	1385	2xRWG3"	M24	6319-C3	6316-C3		
355 M/L	610	140	750	816	680	457	152	558	216	80m6	170	160	22	71	14	315	52	613	703	1972			6319-C3	6316-C3		
						560	200	760	254	100m6	210	200	28	90	16	355	50	725	834			M24	NU-322 C3	6319-C3		

# Motor Trifásico à Prova de Explosão



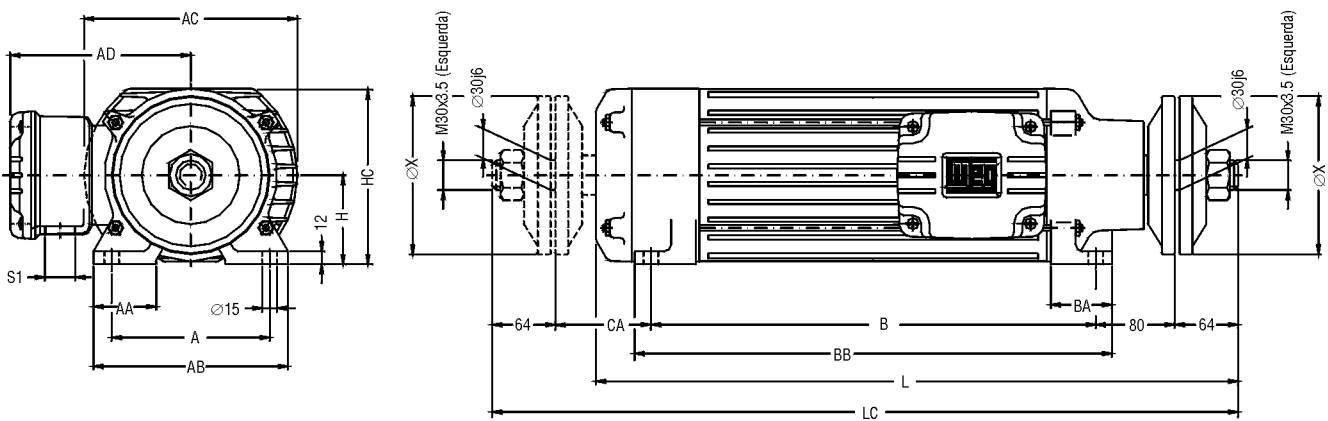
Carcaça	A	AA	AB	AC	AD	B	BA	BB	C	CA	Ponta de eixo dianteira					Ponta de eixo traseira					H	HA	HC	HD	K	L	LC	S1	d1	d2	Rolamentos						
											ØD	E	ES	F	G	GD	ØDA	EA	TS	FA											GB	GF	Diant.	Tras.			
90S	140	38	164	179	173	100	42	131	56	114	24j6	50	36		20	16j6	40	28	5	13	5	90	12	177		10	316	350	NPT	A 4	6205-ZZ	6204-ZZ					
90L						125		156							7												341	375					6206-ZZ	6205-ZZ			
100L	160	44	188	199	183			173	63		28j6	60	45		24	22j6	50	36		6	18.5	6	100	15	200			384	431	3/4"	A 4	6206-ZZ	6205-ZZ				
112M	190	48	220	223	207	140		183	70							24j6											394	448					6307-ZZ	6206-ZZ			
132S	216	51	248	270	235			188	89	150	38k6	80	63	10	33					8		7	132	19.5	282	282		451	519	NPT	A 4	6308-ZZ	6207-ZZ				
132M						178		226																			489	557	1"								
160M	254	64	308	312	281	210	65	254	108	174	42k6			12	37												598	712	NPT	A 4	6309-C3	6209-Z-C3					
160L						254		298																			652	756									
180M	279	80	350	358	301	241	75	294	121	200	48k6			14	42.5	9											664	782	1.1/2"	A 4	6311-C3	6211-Z-C3					
180L						279		332																			702	820									
200M	318	82	385	399	330	267	85	332	133	222	55m6			16	49	10											729	842	NPT2"	A 4	6312-C3	6212-Z-C3					
200L						305		370																			767	880									
225S/M	356	80	436			286	105	391	149	149	55m6*																817	935	2xNPT	M20	6314-C3						
						311					60m6																847	995									
250S/M	406		506				138	445	168	168	60m6			18		11											923	1071	2"	M20	6314-C3						
						349					65m6*																										
280S/M	457		557			368	142	510	190	190	65m6*			20	67.5	12											1036	1188	2"	M20	6316-C3						
						419					75m6																										
315S/M	508	120	628			406	152	558	216	216	65m6*			18	58	11											1126	1278	2xNPT	M20	6314-C3						
						457					80m6																1156	1308									
355M/L	610	140	750	780	655	560	200	760	254	254	65m6*	140	125	18	58	11											1399	1545	3"	M24	6314-C3						
						630					100m6	210	200	28	90	16											1469	1645									

# Motor Trifásico para Bomba de Combustível



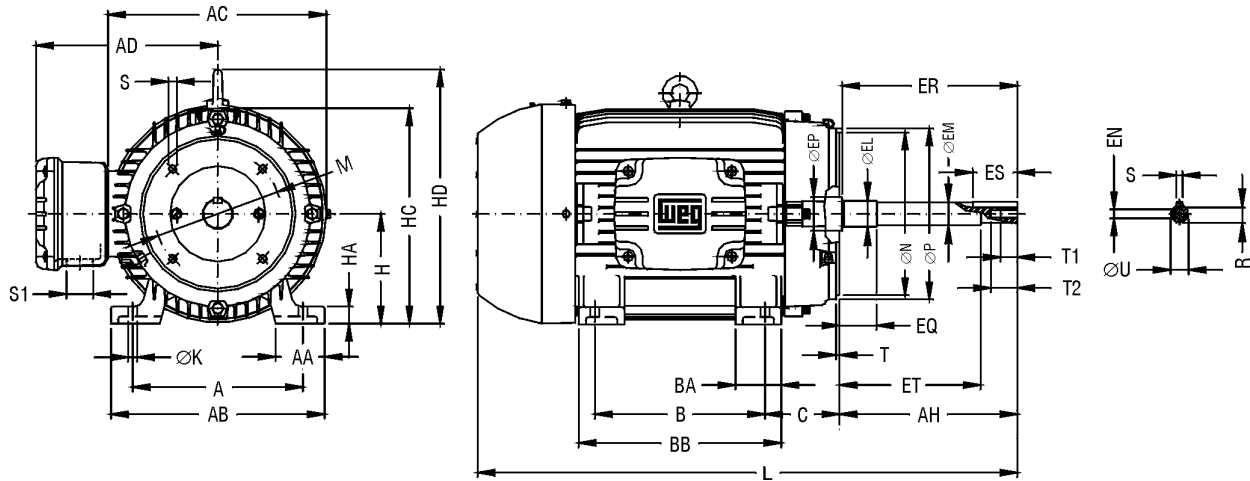
CARACTERÍSTICAS MECÂNICAS

# Motor Trifásico tipo Motosserra



Carcaça	A	AA	AB	AC	AD	B	BA	BB	CA	H	HC	L	LC	S1	X	Rolamentos	
																Diant.	Tras.
80S-MS	190	35	225	190	164	260	45	305	102	80	157	471	572	RWG1 <sup>11</sup>	120	6307-ZZ	6207-ZZ
80M-MS						310		355				521	622				
80L-MS						360		405				571	672				
90L-MS	160	63	197	208	179	510	62	543	43	90	177	672	758		160	6308-ZZ	6208-ZZ

# Motor Trifásico para Bomba Monobloco

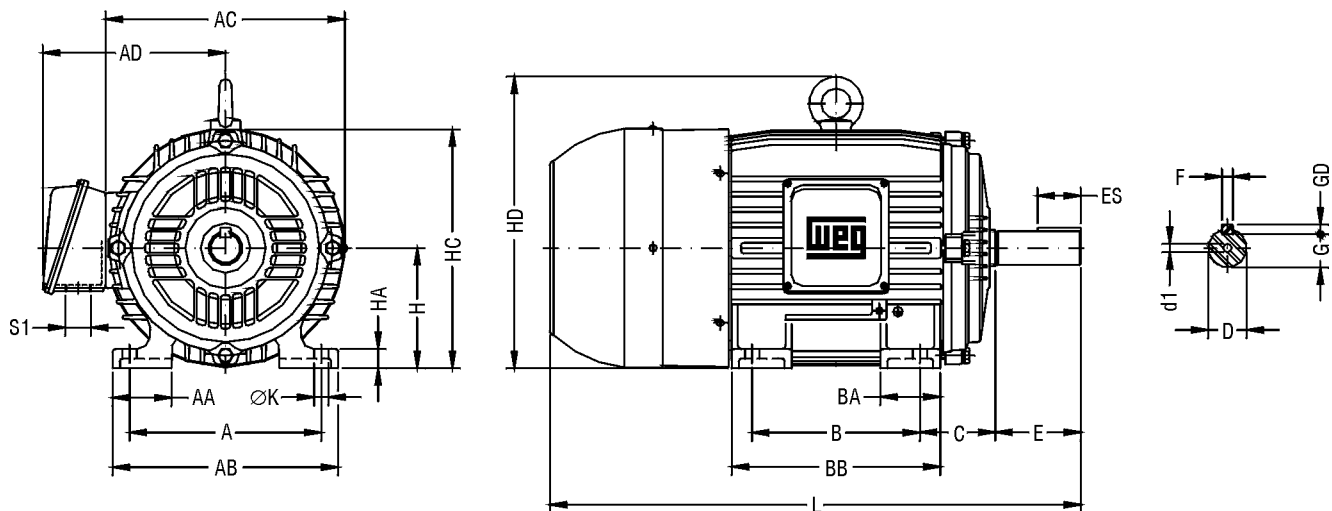


DIMENSÕES EM MILÍMETROS

Carcaça	A	AA	AB	AC	AD	B	BA	BB	C	H	HA	HC	HD	K	S1	Rolamentos		Dimensões Flange Tipo "C"					Qtde furos
																Diant.	Tras.	TIPO	M	N	P	S	
90S	140	38	164	179	150	100	42	131	56	90	15	177	-	10	RWG	6206-ZZ	6204-ZZ	FC-149	149,2	114,3	165	UNC3/8"16	4
90L	160	49	188	199	160	125	50	173	63	100	16	198	-	12	3/4"	6205-ZZ	6206-ZZ						
100L	160	49	188	199	160	125	50	173	63	100	16	198	-	12	RWG	6307-ZZ	6206-ZZ	FC-184	184,2	215,9	225	UNC1/2"x1	4
112M	190	48	220	222	180	140	55	187	70	112	185	235	280	12	1"	6309-ZC3	6207-ZZ						
132S	216	51	248	270	207	178	55	187	89	132	20	274	319	14,5	RWG	6309-C3	6209-C3	FC-279	279,4	317,5	345	UNC1/2"x1	6,3
132M	216	51	248	270	207	178	55	225	89	132	20	274	319	14,5	1"	6309-C3	6209-C3						
160M	254	64	308	312	250	210	65	254	108	160	22	317	370	14,5	RWG	6311-C3	6211-ZC3	FC-279	279,4	317,5	345	UNC5/8"11	8
160L	254	64	308	312	250	210	65	298	108	160	22	317	370	14,5	1,1/2"	6311-C3	6211-ZC3						
180M	279	80	350	358	270	241	75	294	121	180	28	360	413	18,5	RWG	6312-C3	6212-ZC3	FC-279	279,4	317,5	395	UNC5/8"11	8
180L	279	80	350	358	270	241	75	332	121	180	28	360	413	18,5	2"	6312-C3	6212-ZC3						
200M	318	82	385	396	294	267	85	370	133	200	30	402	464	18,5	RWG	6312-C3	6212-ZC3	FC-279	279,4	317,5	395	UNC5/8"11	8
200L	318	82	385	396	294	305	85	370	133	200	30	402	464	18,5	2"	6312-C3	6212-ZC3						
225S	356	80	436	476	368	286	105	391	149	225	34	466	537	24	2x RWG2"	6314-C3		FC-279	279,4	317,5	395	UNC5/8"11	8
225M	356	80	436	476	368	311	105	391	149	225	34	466	537	24	2x RWG2"	6314-C3							
250S	406	100	506			311	138	449	168	250	42	491	562	24	RWG2"			FC-279	279,4	317,5	395	UNC5/8"11	8
250M	406	100	506			349	138	449	168	250	42	491	562	24	RWG2"								

Carcaça	PONTA DE EIXO JM												L	PONTA DE EIXO JP												L				
	Comprimentos				Diâmetros				Rasgo Chaveta		Furos Roscados			Comprimentos				Diâmetros				Rasgo Chaveta		Furos Roscados						
	AH	ER	EQ	ET	U	EM	EL	EP	S	R	ES	EN		T1	T2	AH	ER	EQ	ET	U	EM	EL	EP	S	R		ES	EN	T1	T2
90S														363																440
90L						29,36	29,95							388	185,9	185,72	39,7	150,9	22,21	25,4	29,36	29,95	4,76	19,5	42	3/8"	19	28	465	
100L	108,15	107,95												425															502	
112M						31,75	34,95	4,76	19,5	42	3/8"	19	28	442															519	
132S														481															579	
132M														519															617	
160M														622															695	
160L			16											666															739	
180M														688															761	
180L						44,45	54,95							726	206,5	206,3	60,5	149,5	31,73	34,92	44,45		6,35	28,2		UNC	25	38	799	
200M	133,35	133,35												753															826	
200L														791															864	
225S/M														841															914	
250S/M																			41,26	44,45	53,97	70	9,52	35,9					990	

# Motor Trifásico tipo Motofreio

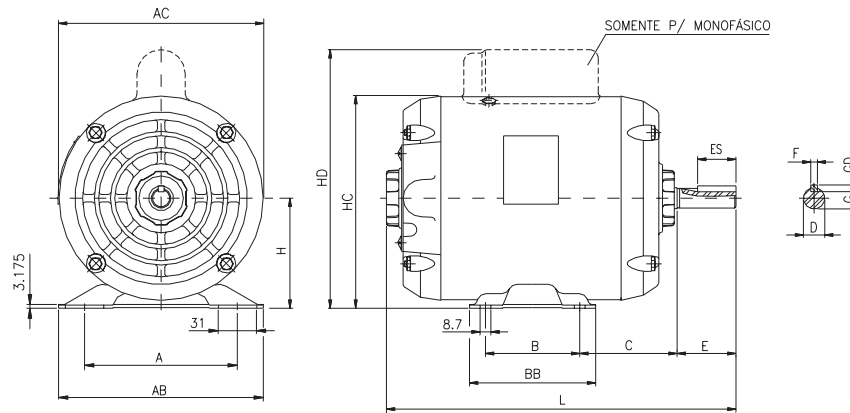


Carcaça	A	AA	AB	AC	AD	B	BA	BB	C	Ponta de Eixo						H	HA	HC	HD	K	L	S1	Rolamentos		
										Ø D	E	ES	F	G	GD								Diant.	Tras.	
71	112	30	132	139	126	90	38	114	45	14j6	30	18	5	11	5	71	12	140	-	7	313	RWG	6203 - ZZ	6204 - ZZ	
80	125	35	149	156	135	100	40	126	50	19j6	40	28	6	15,5	6	80	13	158	-	10	342	1/2"	6204 - ZZ	6204 - ZZ	
90 S	140	38	164	177	150	100	42	131	56	24j6	50	36	8	19,9	7	90	15	178	-	10	368	RWG	6205 - ZZ	6205 - ZZ	
90 L						125		156													393				
100 L	160	44	188	198	160	140	50	173	63	28j6	60	45	8	24	7	100	15	198	-	12	453	3/4"	6206 - ZZ	6206 - ZZ	
112 M	190	48	220	223	179	140	50	177	70	28j6	60		8	24	7	112	18	223	270	12	468		RWG	6307 - ZZ	6207 - ZZ
132 S	216	61	248	270	205	140	55	187	89	38k6	80	63	10	33	8	132	20	262	309	12	547	RWG	1"	6308 - ZZ	6208 - ZZ
132 M						178		225													584				
160 M	254	64	308	316	248	210	65	256	108	42k6	110	80	12	37	8	160	20	312	365	14,5	719	RWG	1 1/2"	6309-C3	6211 - ZZ
160 L						254		300													763				

Carcaça ABNT	Pólos	Tempo de atuação (ms) 1			Conjugado de frenagem (N.m)	Potência máxima de frenagem P (W)	Consumo de potência pelo freio (W)	Corrente absorvida pelo freio (A)	Nº operações até a próxima reajustagem do entreferro
		Frenagem lenta	Frenagem média	Frenagem rápida					
71	II	350	200	80	4,5	55	36	0,18	1.000.000
	IV	250							
	VI	200							
	VIII	150							
80	II	450	250	120	5,0	70	30	0,15	1.000.000
	IV	350							
	VI	250							
	VIII	200							
90 S/L	II	650	300	170	8,0	100	36	0,18	500.000
	IV	500							1.000.000
	VI	400							
	VIII	280							
100 L	II	700	350	220	17	150	50	0,25	450.000
	IV	550							1.000.000
	VI	450							
	VIII	300							
112 M	II	800	450	250	23	250	56	0,28	200.000
	IV	600							800.000
	VI	450							1.000.000
	VIII	350							
132 S/M	II	1000	600	300	60	400	86	0,43	250.000
	IV	800							500.000
	VI	600							1.000.000
	VIII	400							
160 M/L	II	1200	800	370	134	550	124	0,62	60.000
	IV	1000							350.000
	VI	850							600.000
	VIII	600							1.000.000

- 1) Tempo decorrido entre o instante da interrupção de corrente e o início da frenagem
- 2) Dimensões não normalizadas pela norma NBR 5432, sujeitas a alteração sem aviso prévio.

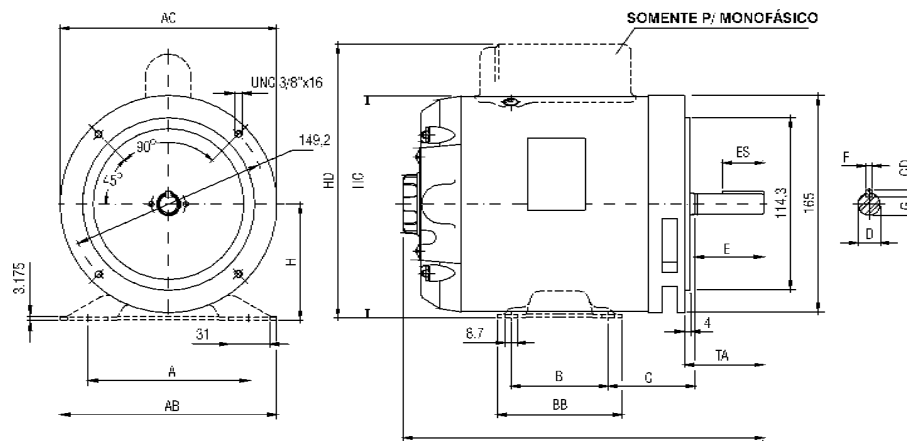
# Motor Trifásico NEMA 56



Carcaça	A	AB	AC	B	BB	C	Ponta do Eixo						H	HC	HD	TA	L	Rolamentos	
							D	E	ES	F	G	GD						Diant.	Tras.
A56	124	166	166	76	102	69,8	15,875	47,6	36	5	13	4,76	88,9	162	210	52	262	6204-ZZ	6203-ZZ
B56							19,05	57,1			16,3			172	220				
D56				215	351														
F56H							76,2/127*	165	19,05	57,1	16,3	215		351					

\* A carcaça F56H apresenta pé com dupla furação; cota B: 76,2 e 127 mm

# Motores Monofásicos NEMA 48 e 56



Carcaça	A	AB	AC	B	BB	C	Ponta do Eixo						H	HC	HD	TA	L	Rolamentos	
							D	E	ES	F	G	GD						Diant.	Tras.
B48	107,6	156	146	66,8	90	63,5	12,7	38,1	36	*	11,5	*	76,2	150	198	42,9	235	6203-ZZ	6202-ZZ
C48																			
56				245															
C56					212														
A56	123,8	166	166	76,2		102	69,8	15,875	47,6	4,76	13,1	4,76	88,9	162	202	52,4	265	6204-ZZ	6203-ZZ
B56					210														
D56				220															
F56H					215														
G56H	361																		
		76,2**	127	165	19,05	57,1	16,3	215	361										

\* O eixo dos motores NEMA 48 apresenta um rebaixo plano de 7,4mm de largura em lugar do canal da chaveta.

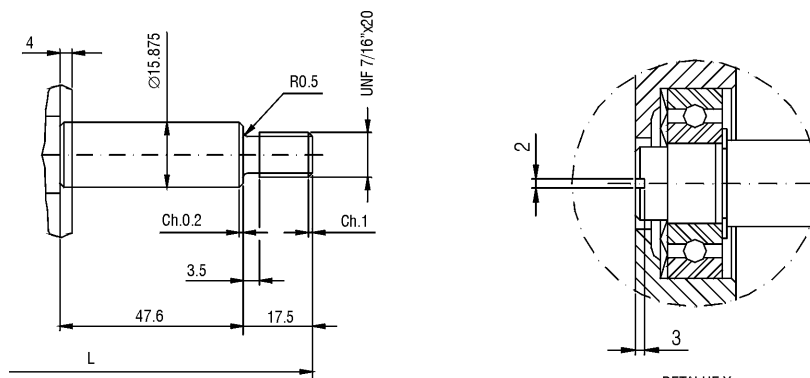
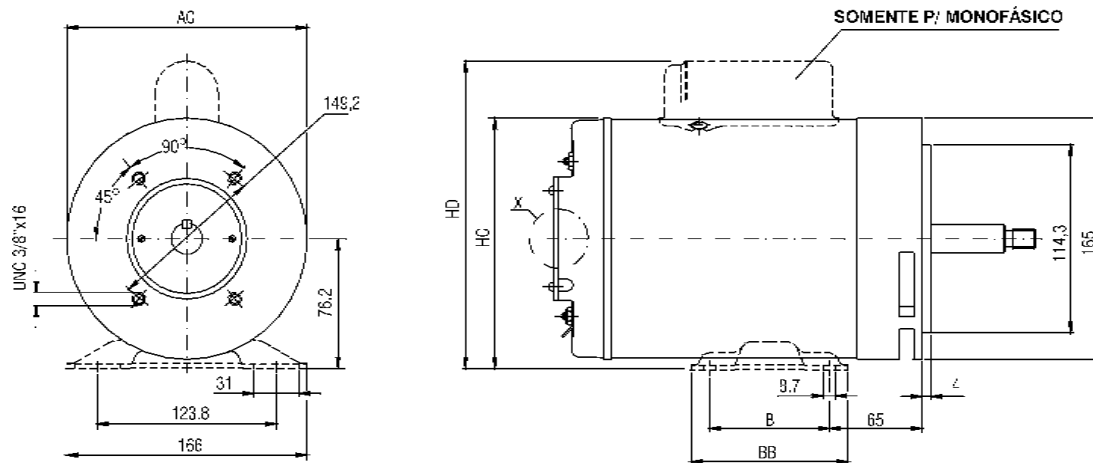
\*\* As carcaças 56H apresentam pé com dupla furação; cota B: 76,2 e 127mm.

\*\*\* Medida do flange padrão (FC-149). Disponível também flange FC-95 (opcional).



# Motor Trifásico Jet Pump

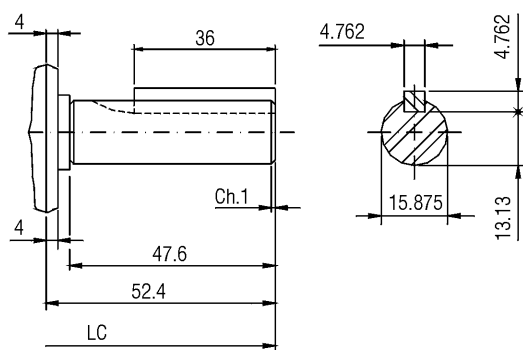
# Motor Monofásico Jet Pump Capacitor de Partida



## FORMA "J"

FURO DE CENTRO ROSCADO UNF 1/4" x 28  
PADRÃO PARA TRIFÁSICO FORMA "J"

DETALHE X  
SOMENTE P/ FORMA J



## FORMA "C"

Carcaça	AC	B	BB	HC	HD	L	LC	Rolamentos	
								Diant.	Tras.
56	146	76,2	102	162	202	262	250	6203-ZZ	6202-ZZ
C56						282	270		
A56						278	265		
B56						298	285		
D56	165	76,2*	165	172	220	330	316	6204-ZZ	6203-ZZ
F56H						360	346		
G56H						370	356		

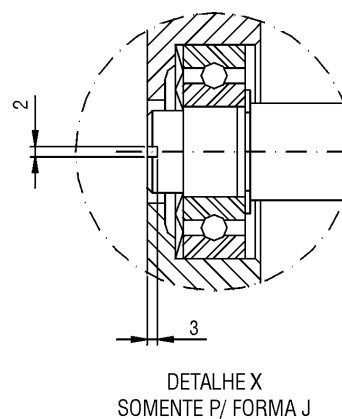
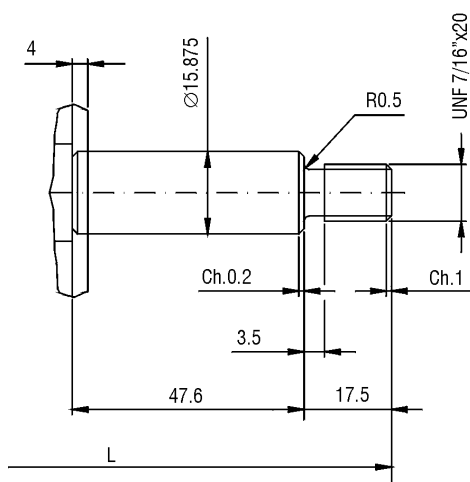
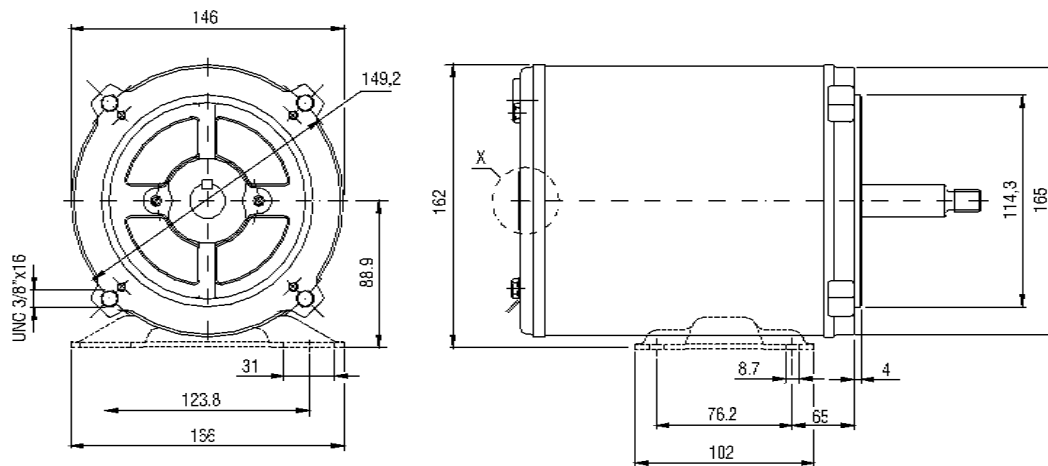
\* As carcaças F56H e G56H são providas de pé com dupla furação - cota: 76,2 e 127mm.

\*\* O eixo dos motores NEMA 48 apresenta um rebaixo plano de 7,4mm de largura em lugar do canal da chaveta.

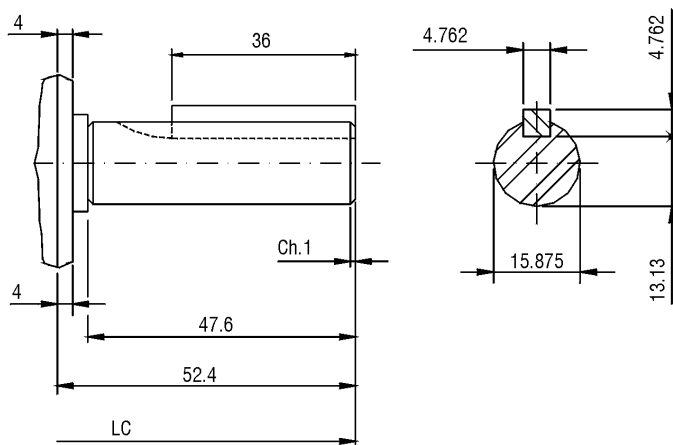
\*\*\* As carcaças 56H apresentam pé com dupla furação; cota B: 76,2 e 127mm.

\*\*\*\* Medida do flange padrão (FC-149). Disponível também flange FC-95 (opcional).

# Motor Monofásico Jet Pump Split-phase



**FORMA "J"**



**FORMA "C"**

Carcaça	L	LC	Rolamentos	
			Diant.	Tras.
56	254	236	6203-ZZ	6201-ZZ
C56	274	256		6202-ZZ
E56	294	276		
L56	313	295		

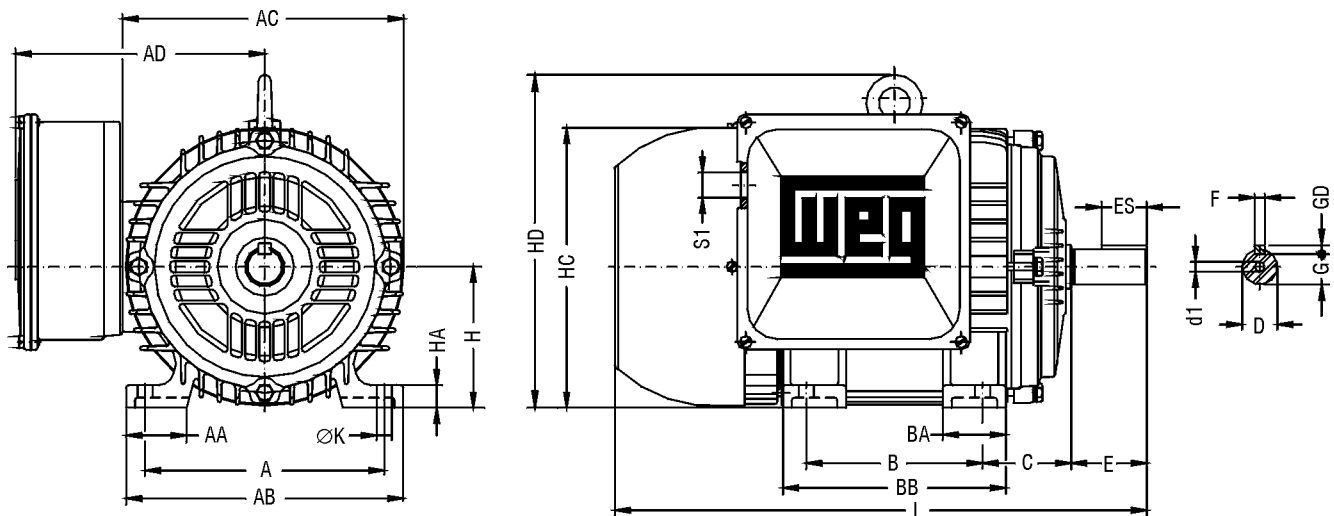
\* O eixo dos motores NEMA 48 apresenta um rebaixo plano de 7,4mm de largura em lugar do canal da chaveta.

\*\* As carcaças 56H apresentam pé com dupla furação; cota B: 76.2 e 127mm.

\*\*\* Medida do flange padrão (FC-149). Disponível também flange FC-95 (opcional).

# Motor Monofásico IP55

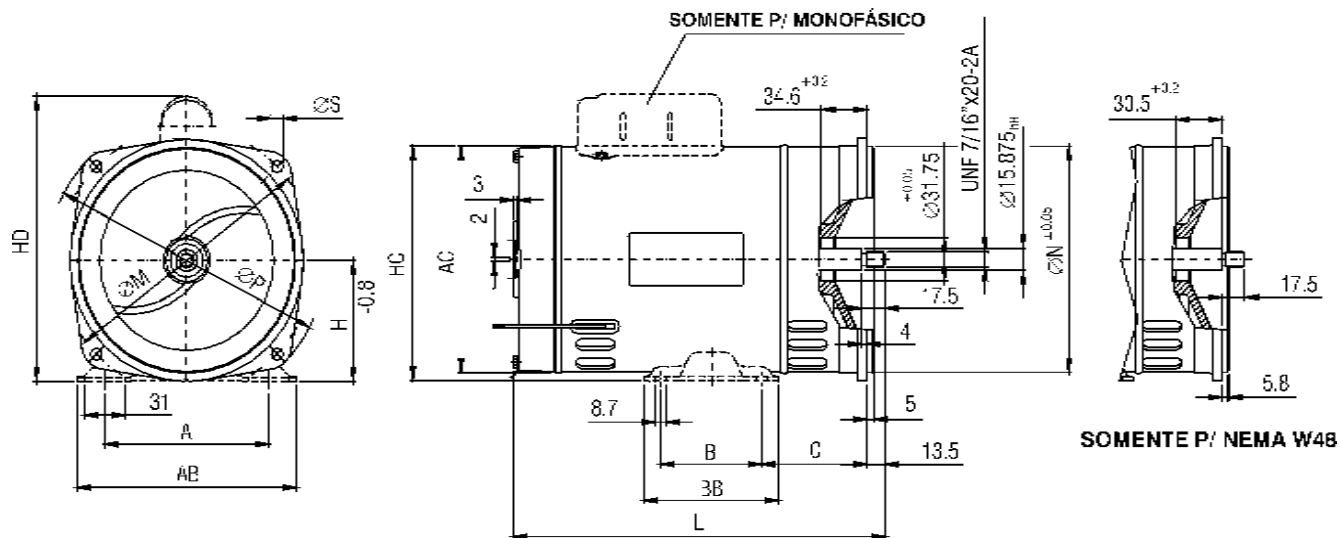
## Uso Rural



CARACTERÍSTICAS MECÂNICAS

Carcaça	A	AA	AB	AC	AD	B	BA	BB	C	Ponta de eixo						H	HA	HC	HD	K	L	S1	d1	Rolamentos	
										D	E	ES	F	G	GD									Diant.	Tras.
63	100	21	116	125	118	80	22	95	40	11j6	23	14	4	8,5	4	63	8	124		262		A3.15	6201-ZZ		
71	112	30	132	141	126	90	38	113,5	45	14j6	30	18	5	11	5	71	12	139		295	RWG1/2"		6203-ZZ	6202-ZZ	
80	125	35	149	159	135	100	40	125,5	50	19j6	40	28	6	15,5	6	80	13	157		325		A4	6204-ZZ	6203-ZZ	
90S	140	38	164	179	177	125	42	131	56	24j6	50	36	20	90	15	177	100	16	198	10	335		RWG3/4"	6205-ZZ	6204-ZZ
90L								156														8		7	112
100L	160	49	188	199	187	140	62	177	70	28j6	60	45	24	112	18,5	235	280	12	428	423	500	490	6206-ZZ	6206-ZZ	
W112M	190	48	220	200	199	178	50	173	63	28j6	60	45	24	112	18,5	235	280	12	428	423	500	490	6206-ZZ		6206-ZZ
112M																							222	199	
W132S/M	216	51	248	270	205	178	55	225	89	38k6	80	63	10	33	8	132	21	255	300	20	274	319	490	6206-ZZ	6206-ZZ
132M																								270	

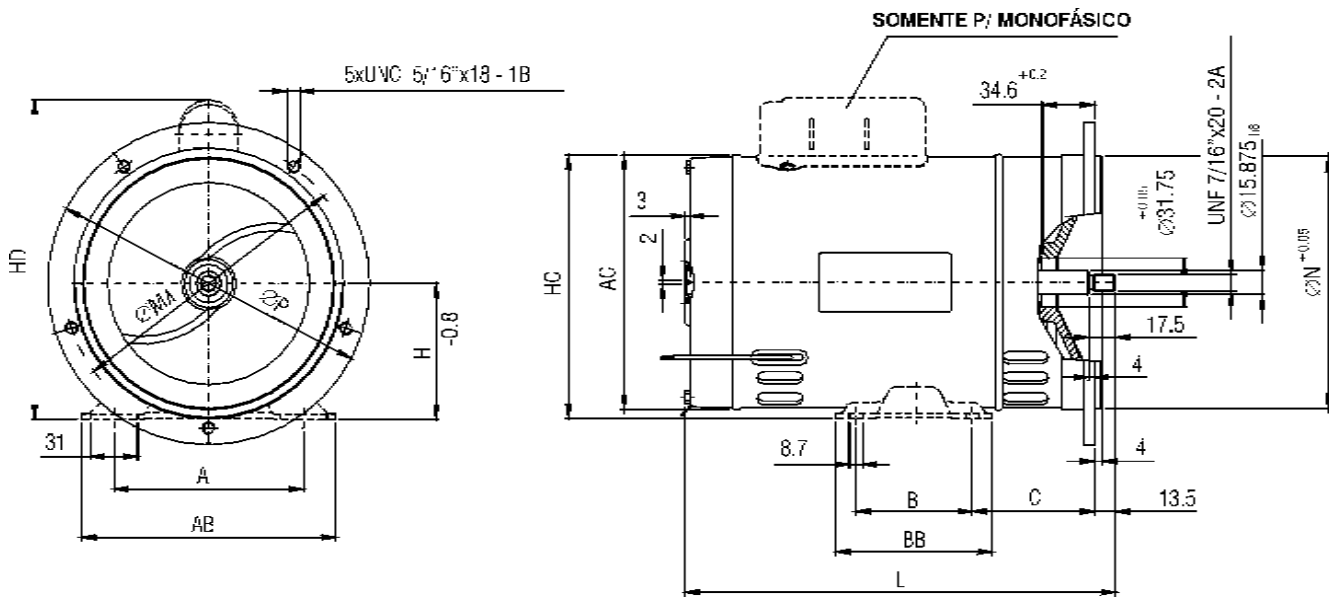
# Motor Monofásico Jet Pump com flange incorporada - quadrada



## PARA MOTOR MONOFÁSICO

Carcaça	A	AB	AC	B	BB	C	H	HC	HD	L	Dimensões do Flange				Quant. furos	Rolamentos			
											M	N	P	S		Diant.	Tras.		
W48x170	107,6	156	121	69,5	90	63,5	76,2	137		215	149,2	122	167	5/16"x 18	4	6203-ZZ	6201-ZZ		
W48x175										220									
W48x190										235									
W56x200	123,8	166	146	76,2	102	71	88,9	162	200	250	194	165	210	9	6203-ZZ	6202-ZZ			
W56x210			260																
E56x200			165							80							172	210	345
E56x220			312																
E56x240																			

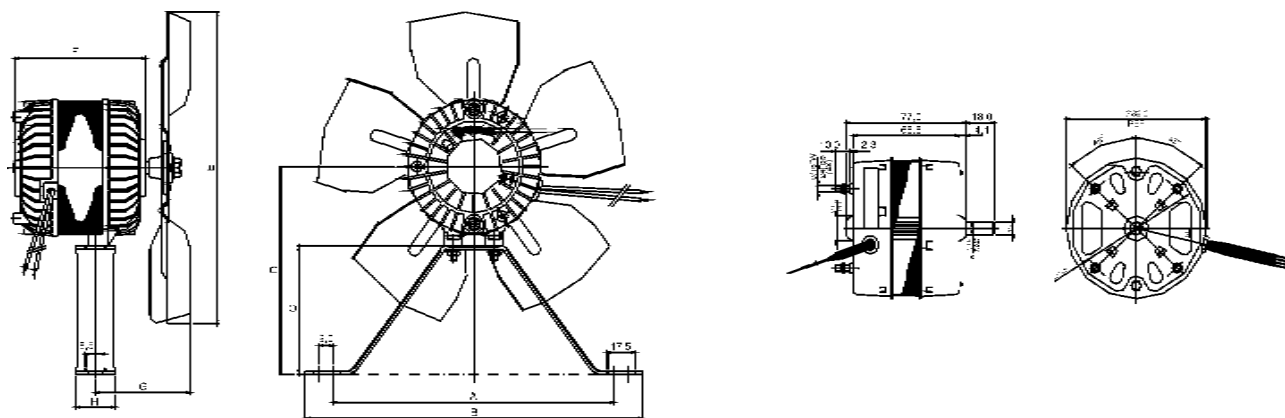
# Motor Monofásico Jet Pump com flange incorporada - redonda



## PARA MOTOR MONOFÁSICO

Carça	A	AB	AC	B	BB	C	H	HC	HD	L	Dimensões do Flange			Rolamentos	
											M	N	P	Diant.	Tras.
W56x200	123,8	166	146	76,2	102	71	88,9	162	200	250	182	164,46	200	6203-ZZ	6202-ZZ
W56x210										260					
E56x200			165		292										
E56x220			165		345										
E56x240			312												

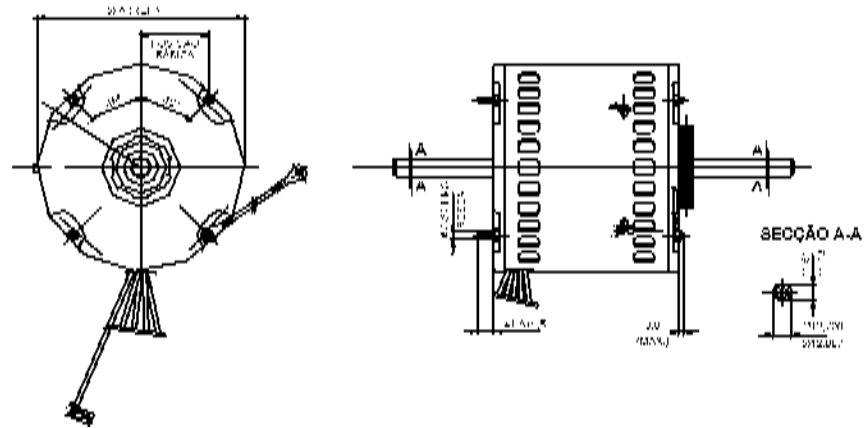
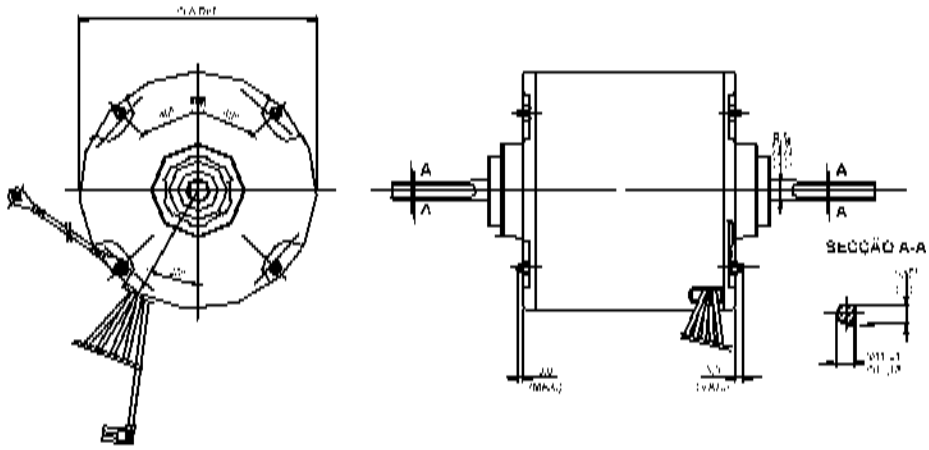
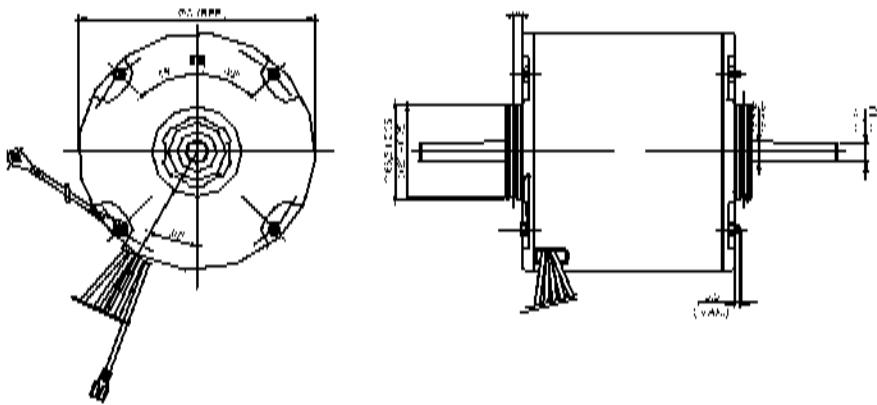
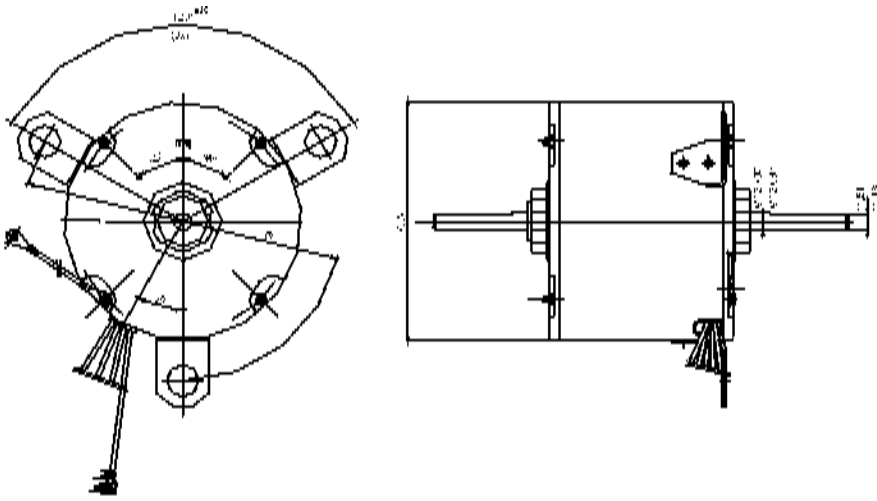
## Mini Motores para Movimentação de ar



MOD.	HÉLICE	A	B	C	D	E	F	G	H
1/40	Alum / Sop.	158	195	59	109	200	108	72,5	20
	Alum / Exhaust.	158	195	59	109	200	96	60,5	20
1/25	Alum / Sop.	130	165	94	144	250	124	72,5	25
	Alum / Exhaust.	130	165	94	144	250	112	60,5	25
1/40	Plástico	158	195	59	109	200	96	60,5	20
1/25	Plástico	130	165	94	144	250	120	68,5	25

- 1) Dimensões em milímetros
- 2) Motores com hélice e base
- 3) Motor pode ser fornecido sem hélice e sem base.

# Motores para Condicionadores de ar

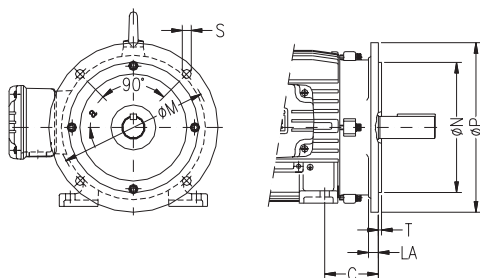


Dimensões em milímetros

# DIMENSÕES DA FLANGE

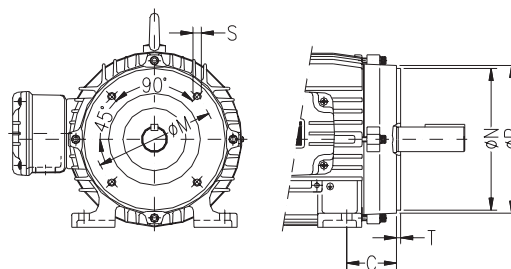
Carcaça	DIMENSÕES DA FLANGE TIPO "FF"										Qtde. furos
	Flange	C	LA	M	N	P	T	S	$\alpha$		
63	FF-115	40	9	115	95	140	3	10	45°	4	
71	FF-130	45		130	110	160	3,5				
80	FF-165	50		10	165	130					200
90S		56	11				215	180	250		
90L	FF-215	63		12	265	230					300
100L		70	4				15	19	22°30'		
112M	FF-265	89		18	300	250					350
132S		89	5				19	24			
132M	FF-300	108		18	350	300			400		
160M		121	149				400	350			450
160L	FF-350			133	5	19			24		
180M		121	168	500			450	550			
180L	FF-400				149	6			24		
200M		190	216	600	550		660				
200L	FF-500					168		8			
225S		190	216	600	550	660					
225M	FF-600						216	6	24		
250S		190	254	740	680	800					
250M	FF-740						254	8			
280S		190	254	740	680	800					
280M	FF-740						254	8			
315S		190	254	740	680	800					
315M	FF-740						254	8			
315B		190	254	740	680	800					
355M	FF-740						254	8			
355L		FF-740	254	8							

Conforme norma ABNT 5432 e IEC 72 parte I.



Carcaça	DIMENSÕES DA FLANGE TIPO "C"							Qtde. furos
	Flange	C	M	N	P	S	T	
63	FC-95	40	95,2	76,2	143	UNC 1/4" 20	4	
71		45						
80		50						
90S	FC-149	56	149,2	114,3	165	UNC 3/8" 16		
90L		63						
100L	FC-184	70	184,2	215,9	225	UNC 1/2" 13		
112M		89						
132S	FC-228	108	228,6	266,7	280	UNC 5/8" 11		
160M		121						
160L	FC-279	133	279,4	317,5	395	UNC 5/8" 11		
180M		149						
180L	FC-355	168	355,6	406,4	455	UNC 5/8" 11		
200M		190						
200L	FC-368	216	368,3	419,1	455	UNC 5/8" 11		
225S		216						
225M	FC-368	254	368,3	419,1	455	UNC 5/8" 11		
250S		254						
250M	FC-368	254	368,3	419,1	455	UNC 5/8" 11		
280S		254						
280M	FC-368	254	368,3	419,1	455	UNC 5/8" 11		
315S		254						
315M	FC-368	254	368,3	419,1	455	UNC 5/8" 11		
315B		254						
355L	FC-368	254	368,3	419,1	455	UNC 5/8" 11		
355 M		254						

Conforme norma NEMA MG1 11.34 e MG1 11.35



# FORMAS CONSTRUTIVAS NORMALIZADAS

Os motores elétricos WEG são normalmente fornecidos na forma construtiva B3D, para funcionamento em posição horizontal. Podem também ser aplicados em qualquer outra posição. Sob consulta e de acordo com as possibilidades da fábrica, aceitam-se encomendas de motores especiais: com flange, eixo com características especiais, verticais, sem pés, etc. O quadro ao lado indica as diversas formas construtivas normalizadas. Cada figura apresenta a configuração, referência, execução de carcaça (com ou sem pés), localização da ponta de eixo (com relação à carcaça e à caixa de ligação) e o modo de fixação do motor.

Carcaça	DIMENSÕES DA FLANGE TIPO "C" DIN							Qtde. furos
	Flange	C	M	N	P	S	T	
63	C-90	40	75	60	90	M5	2,5	
71	C-105	45	85	70	105	M6		
80	C-120	50	100	80	120		M8	
90S	C-140	56	115	95	140	M8		
90L		63						
100L	C-160	70	130	110	160	M8		
112M		70						
132S	C-200	89	165	130	200	M10		
132M		89						

Conforme norma DIN 42.948.

Forma Construtiva	Configuração																	
	Referência	B3E	B3D	B3T	B5E	B5D	B5T	B35E	B35D	B35T	B14E							
Detalhes	Carcaça	com pés	com pés	sem pés	sem pés	sem pés	sem pés	com pés	com pés	com pés	sem pés							
	Ponta de eixo	à esquerda	à direita	à esquerda	à esquerda	à direita	à esquerda	à esquerda	à direita	à direita	à esquerda							
	Fixação	base ou trilhos	base ou trilhos	flange FF	flange FF	flange FF	base ou flange FF	base ou flange FF	base ou flange FF	flange FC	flange FC							
Forma Construtiva	Configuração																	
	Referência	B14D	B14T	B34E	B34D	B34T	V5	V5F	V5T	V6	V6E	V6T	V1	V3				
Detalhes	Carcaça	sem pés	com pés	com pés	com pés	com pés	com pés	com pés	com pés	com pés	sem pés	sem pés	sem pés	sem pés				
	Ponta de eixo	à direita	à esquerda	à direita	à direita	à esquerda	para baixo	para baixo	para cima	para cima	para baixo	para baixo	para cima	para cima				
	Fixação	flange FC	base ou flange FC	base ou flange FC	base ou flange FC	base ou flange FC	parede	parede	parede	parede	flange FF	flange FF	flange FF	flange FF				
Forma Construtiva	Configuração																	
	Referência	V15	V15E	V15T	V36	V36E	V36T	V18	V19	B6	B6E	B6T	B7	B7E	B7T	B8	B8E	B8T
Detalhes	Carcaça	com pés	com pés	com pés	sem pés	sem pés	sem pés	sem pés	sem pés	com pés	com pés	com pés	com pés	com pés	com pés	com pés	com pés	com pés
	Ponta de eixo	para baixo	para baixo	para cima	para cima	para cima	para baixo	para baixo	para cima	para cima	para frente	para frente	para frente	para frente	para frente	para frente	para frente	para frente
	Fixação	parede ou flange FF	parede ou flange FF	parede ou flange FF	flange C	flange C	flange C	flange C	flange C	flange C	parede	parede	parede	parede	parede	parede	parede	parede