



Índice

Capítulo 17 – Imprimindo os slides	2
Imprimindo uma apresentação	2
✓ Configurando o formato do slide para impressão	2
Imprimindo os componentes da apresentação	2



Capítulo 17 – Imprimindo os slides

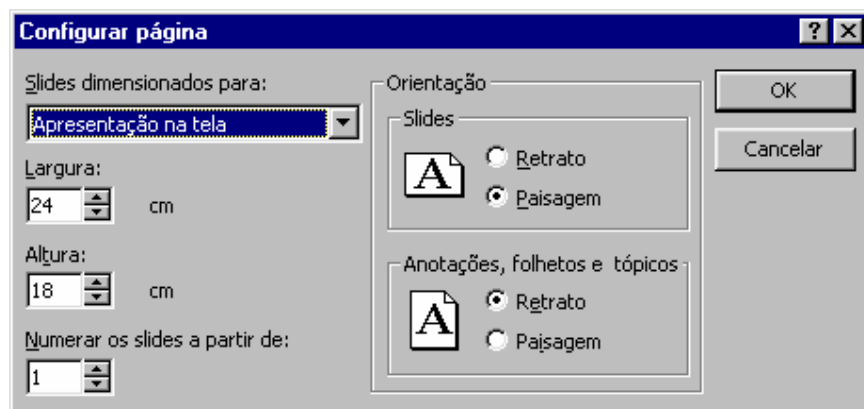
Imprimindo uma apresentação

No PowerPoint, você pode imprimir uma apresentação inteira, incluindo slides, estruturas de tópicos, anotações do apresentador e folhetos para o público.

✓ *Configurando o formato do slide para impressão*

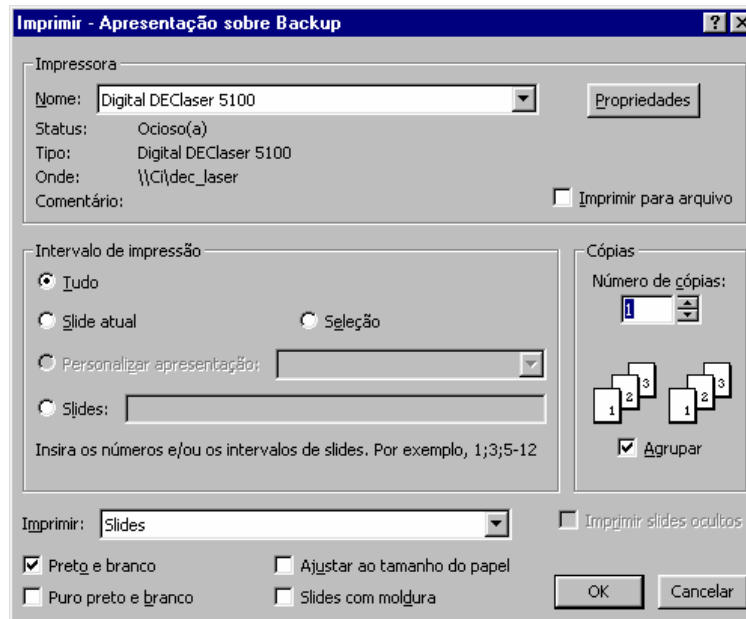
Você deve configurar o formato do slide antes de iniciar a apresentação. Usando o comando Configurar Slide você determina o tamanho dos slides impressos. Essa tarefa garante que o conteúdo exibido na tela será igual ao da página impressa e dos slides.

No menu **Arquivo**, escolha **Configurar Página**. Será exibida a seguinte caixa de diálogo.



Imprimindo os componentes da apresentação

Na caixa de diálogo **Imprimir**, no menu **Arquivo**, você especifica o que deseja imprimir, a quantidade e quaisquer opções de impressão especiais.



Na caixa “Imprimir”, selecione o que você deseja imprimir. As opções são:

- “Slides” – imprime os slides em papel ou transparências, uma imagem por página. Essa opção estará disponível quando não houver slides de exibição gradativa.
- “Slides (com animação)” – imprime cada fase de um slide de exibição gradativa como uma página separada, começando pelo título e prosseguindo com cada item destacado pelo marcador principal e o texto correspondente. Essa opção estará disponível apenas quando a apresentação incluir slides de exibição gradativa.
- “Slides (sem animação)” - imprime uma página por slide de exibição gradativa.
- “Anotações” – imprime as anotações do apresentador correspondentes aos números de slides solicitados.
- “Folhetos (2 slides por página)”, “Folhetos (3 slides por página)”, “Folhetos (6 slides por página)” – imprime respectivamente 2, 3 e 6 slides por página.
- “Estrutura de tópicos” – imprime a estrutura de tópicos de acordo com a maneira como ela é exibida na tela no modo de estrutura de tópicos. Uma estrutura de tópicos pode ser formatada ou não (texto simples) e expandida ou contraída (apenas títulos). Além disso, o tamanho do tipo depende da escala de exibição com a qual você estiver trabalhando.



- “Preto e branco” – otimiza os slides coloridos para serem impressos numa impressora preto e branco.
- “Puro preto e branco” – passa todos os tons de cinza e cores para preto e branco.
- “Ajustar ao tamanho do papel” – reduz ou amplia imagens de slide para que elas preencham a página impressa. Não altera o tamanho dos objetos nos slides, serve só para impressão.
- “Slide com moldura” – adiciona uma fina moldura ao slides impressos.

As demais opções, como número de cópias, propriedades e etc, se comportam normalmente como no Word ou Excel.

