



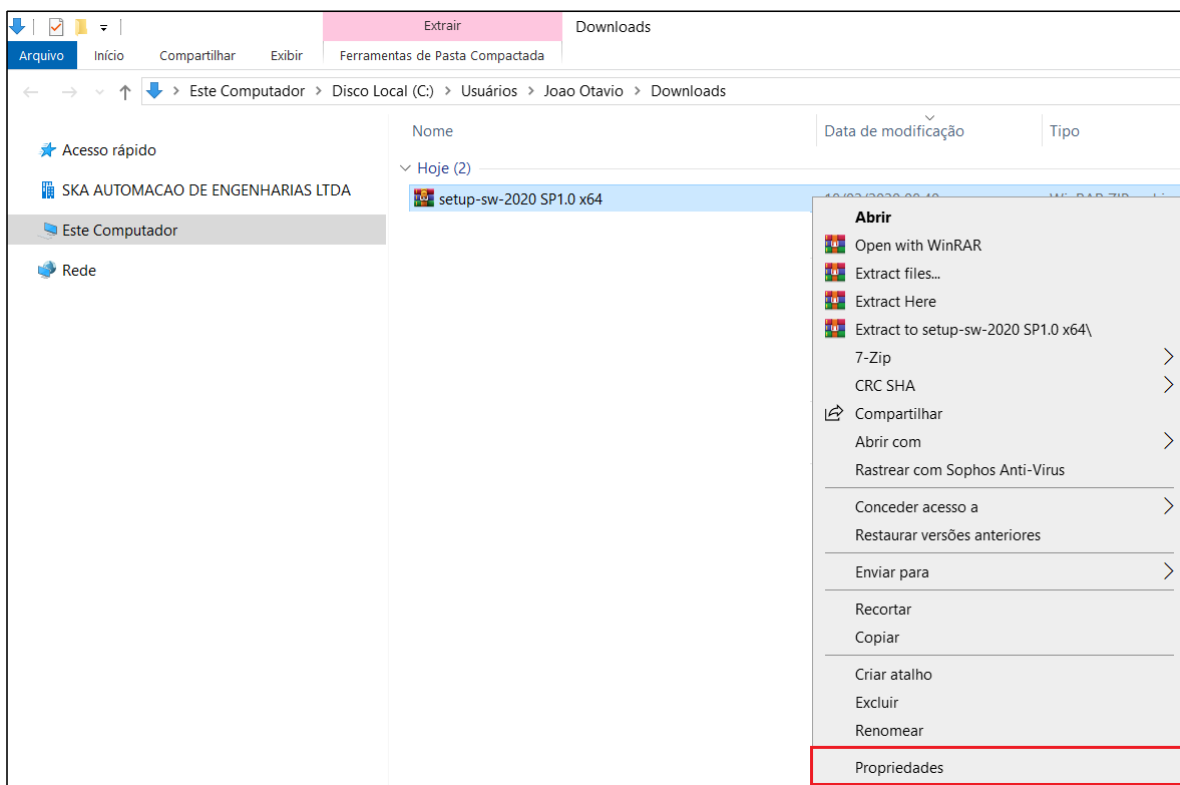
Fazer download do SOLIDWORKS

INTRODUÇÃO

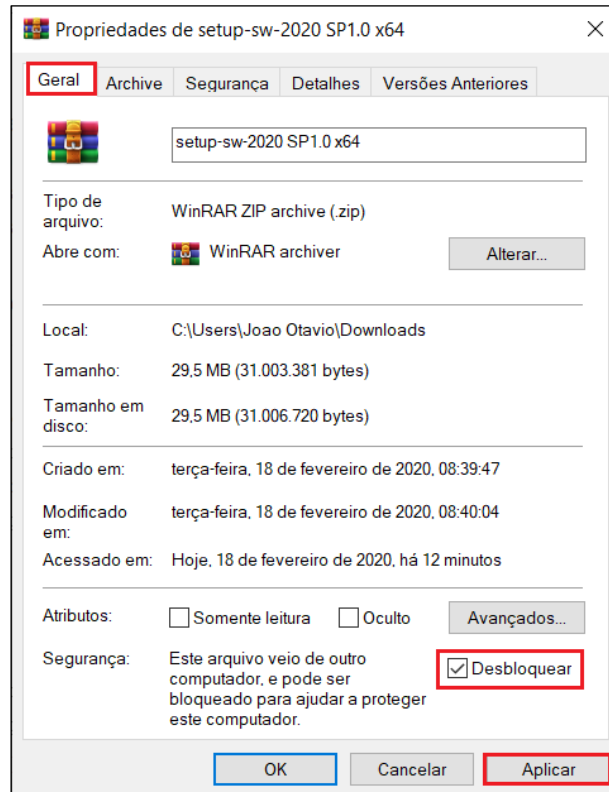
[Este descritivo mostrará como realizar o download da mídia completa do SOLIDWORKS.](#)

1– Download SOLIDWORKS

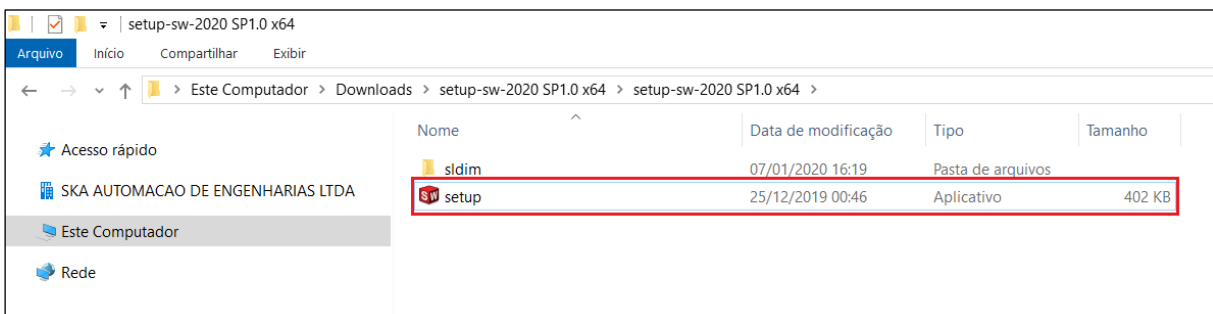
Após efetuar o download do arquivo zipado no Portal do cliente, selecione o mesmo com o botão direito do mouse e clique em “Propriedades”:



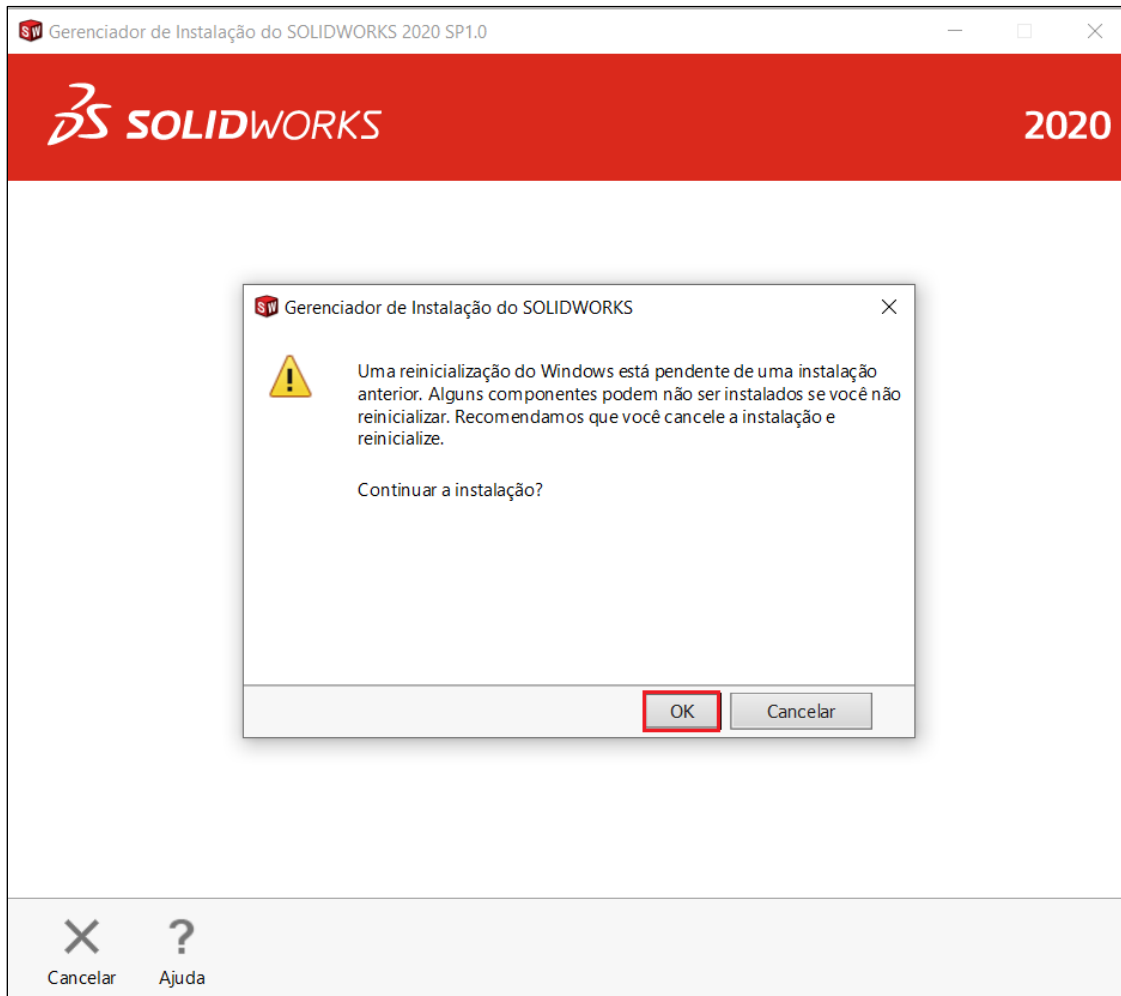
Na janela apresentada, acesse a aba “Geral”, marque a checkbox “Desbloquear” e clique em “Aplicar”:



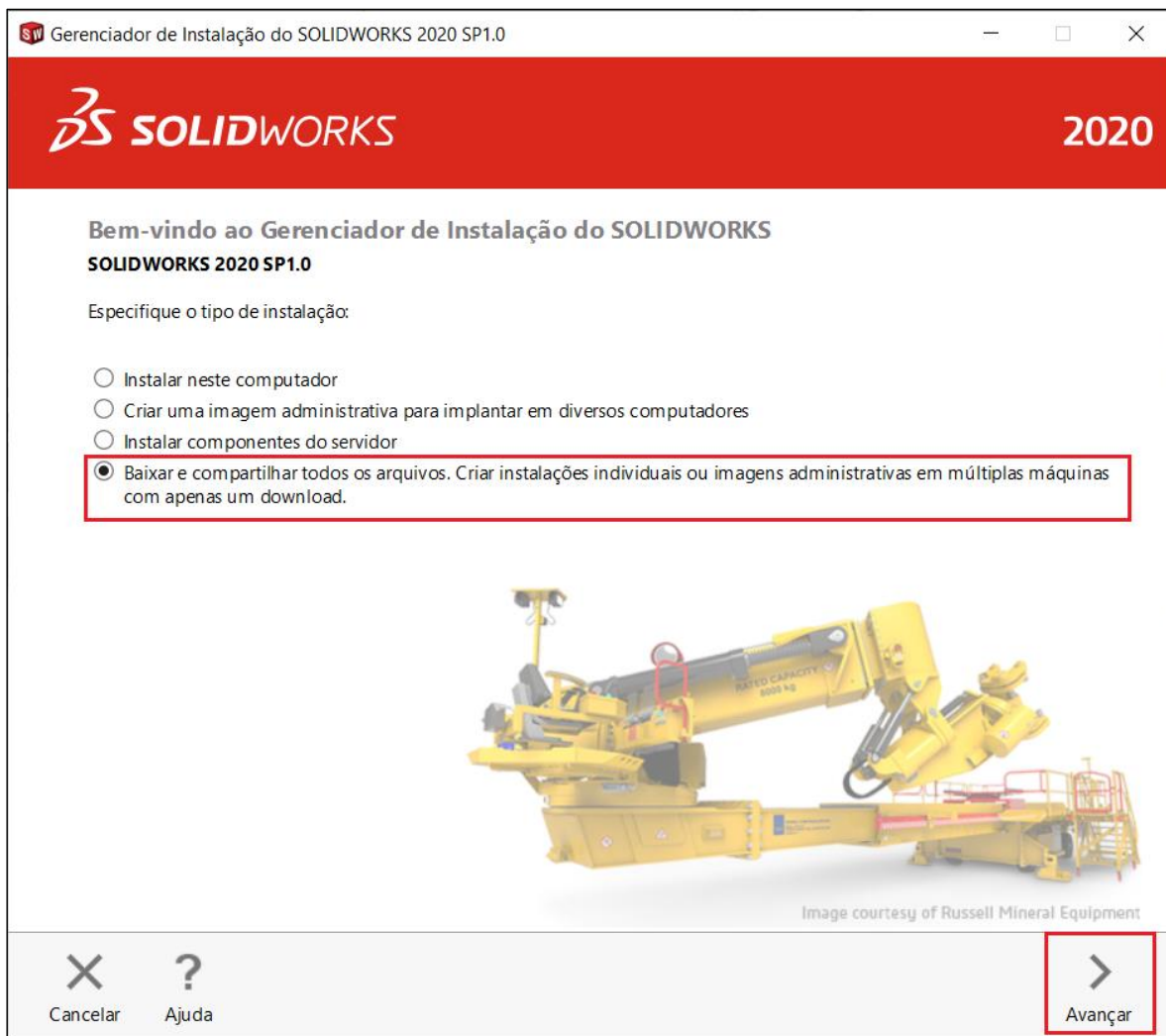
Feito isso, extraia o arquivo e em seguida execute o arquivo “setup”.



Confirme a mensagem apresentada no Gerenciador de instalação:



Com o Gerenciador de Instalação do SOLIDWORKS aberto, selecione a opção *“Baixar e compartilhar todos os arquivos. Criar instalações individuais ou imagens administrativas em múltiplas máquinas com apenas um download.”*, e clique em *“Avançar”*:



Insira os números séries em seus campos devidos e clique em “Avançar”:

Gerenciador de Instalação do SOLIDWORKS 2020 SP1.0

SOLIDWORKS 2020

Número de série

Insira as informações de número de série ou entre para preencher automaticamente os números de série

Projeto 3D
 SOLIDWORKS

Visualização
 Visualize, Visualize Boost

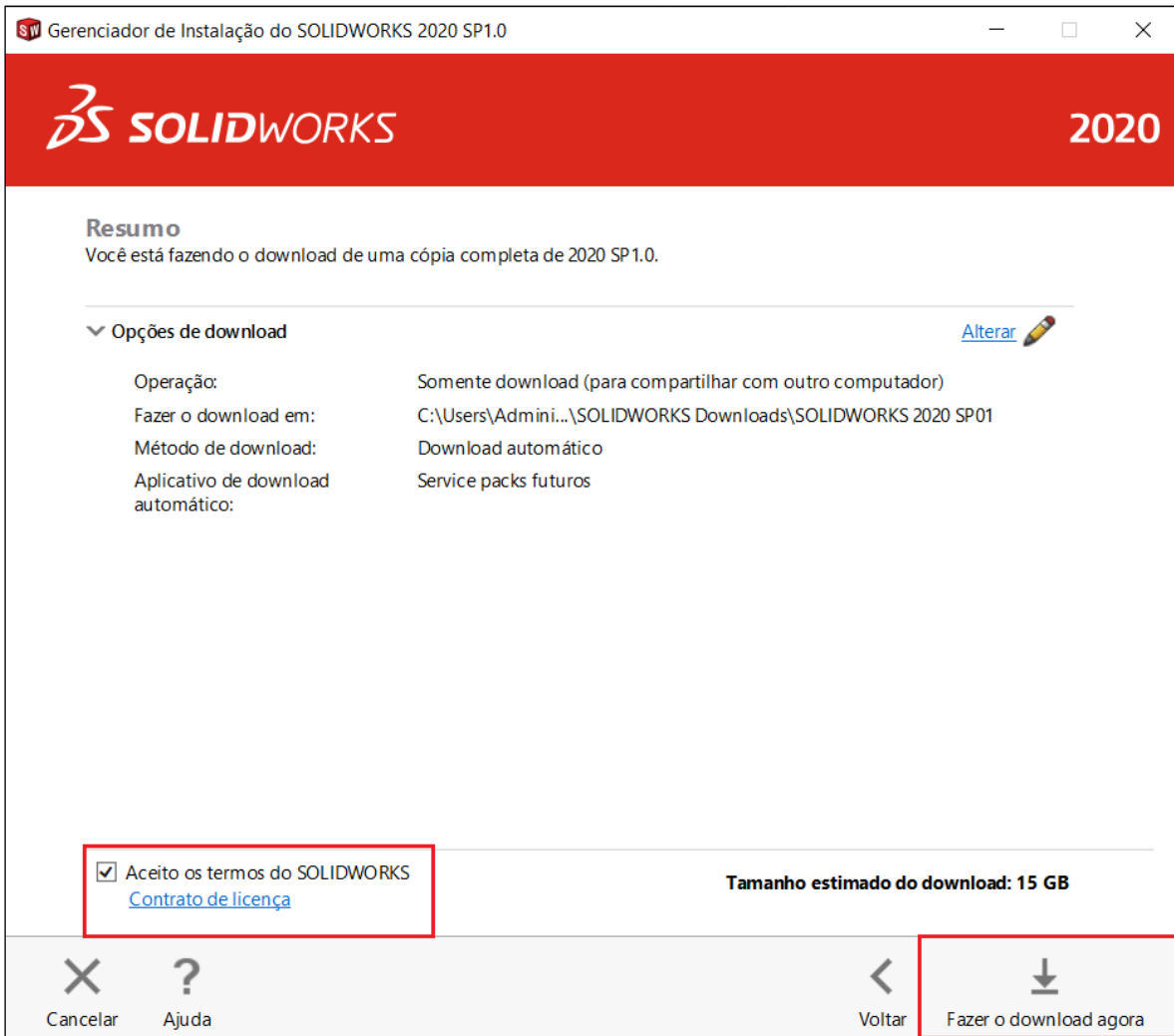
Simulação
 Flow Simulation, Motion, Plastics, Simulation

CAM ¹
 CAM

Comunicação técnica
 Composer, Composer Player Pro, Inspection, MBD

Projeto elétrico
 Electrical Schematic, PCB

Aguarde a verificação do sistema e em “Resumo”, aceite os termos de uso do SOLIDWORKS e clique em “Fazer download agora”, é importante ressaltar que é necessário aproximadamente o dobro de espaço no disco em relação ao tamanho estimado do download do arquivo (neste caso, serão necessários 30.0 GB livres no disco, visto que o download será de aproximadamente 15.0 GB):



OBS: Em “Opções de download” você pode direcionar o download da mídia completa para outro diretório se desejar, basta clicar em “Alterar” e indicar a nova pasta.

Agora basta aguardar os arquivos serem baixados, para que possamos iniciar a instalação do SOLIDWORKS:

